

GUIDE DE COMPÉTITION



Challenge France BMX

Zone Interrégionale Sud-Ouest

27 avril 2024

Saint Pierre D'Oléron
Nouvelle Aquitaine

FÉDÉRATION FRANÇAISE DE CYCLISME

PEDAL CLUB OLERONAIS

CHALLENGE FRANCE BMX 2024

ZONE SUD-OUEST #3 OLERON

27 AVRIL 2024

Dès 9h00 entrée gratuite

Buvette et restauration sur place
Ouvert à tous
Village d'exposants

SAINTE PIERRE D'OLERON
COMPLEXE SPORTIF DE L'OUMIERE

SOIRÉE EXCEPTIONNELLE
CONCERT GRATUIT ET REPAS
Réservation conseillée

InterMarché AX AEVER CAMPER LOUËMAREP TP AMS M&D MAZELLE Construction & FILLE Saint-Pierre d'Oleron

CHALLENGE FRANCE BMX SUD-OUEST 3ème manche – Saint Pierre D’Oléron (NOAQ)

COMPÉTITION

Engagements	3
Règlementation	4
Accueil des pilotes	5
Programme sportif & Récompenses	6

INFOS PRATIQUES

Accès / Plan	7
Plan du site	8
Infos grand public	9
Hébergements	10
Fiche de réservation – Espace tentes	11
Fiche de réservation - Camping	12
Contacts	13
Partenaires	14

ENGAGEMENTS

PROCÉDURE

Les engagements doivent être effectués par les clubs sur Internet à partir du site de la FFC suivant la procédure habituelle des engagements en ligne :

<http://maj.fcc.fr/majepreuves/index.asp>

La clôture des engagements est fixée au **jeudi 18 Avril à 22h00.**

Le désengagement doit être signalé au correspondant régional.

Les annulations avec remboursement seront acceptées uniquement jusqu'au **lundi 22 Avril à 23h59.**

En cas de problème et pour toutes communication, veuillez contacter :

engagements.bmxracing@fcc.fr

MONTANT DES ENGAGEMENTS

- ▶ **24,00 € par pilote et par course**



RÈGLEMENTATION

RÈGLEMENT DE L'ÉPREUVE

Le Challenge France BMX est inscrit au calendrier FFC. La **règlementation de la Fédération Française de Cyclisme** y sera donc appliquée (cf. Titre 06 et Note aux Clubs de BMX 2024).

CLASSEMENTS

Le Challenge France BMX compte pour le CPP Challenge France. Conformément à la Note aux Clubs BMX et compte tenu de l'application du nouveau barème, il n'y a plus de point bonus d'attribués pour les pilotes participant aux 3 épreuves.

Un classement des clubs est réalisé sur les 2 meilleurs pilotes de chaque catégorie de chaque club. À la suite de ce classement les 5 premiers clubs de chaque zone sont qualifiés pour définir :

- ▶ Sur le TFBMX : le meilleur club formateur,
- ▶ Sur le Championnat de France / Challenge National : le meilleur club de France

DÉROULEMENT DES COURSES

Les courses se dérouleront en 3 manches brassées. Les feuilles de race seront montées de manière aléatoire. A l'issue des 3 manches qualificatives, le transfert dans la phase d'après se fait selon le classement du total des 3 manches. En cas d'égalité, le départage se fait sur le meilleur résultat obtenu lors du tour

précédent et ainsi de suite jusqu'au départage. Le choix de la place au départ se détermine, pour les pilotes d'une même race, sur le meilleur résultat obtenu lors du tour précédent (donc la 3ème manche lors du premier tour des phases finales). En cas de même résultat, le départage se fait sur le meilleur résultat obtenu lors du tour précédent et ainsi de suite jusqu'au départage.

PLAQUES

Chaque BMX devra être équipé, en plus de la plaque frontale, d'une plaque d'identification latérale non fournie qui sera fixée sur le cadre. Cette plaque servira pour le contrôle des arrivées à l'aide de la photo-finish.

Tout coureur dont le vélo sera équipé d'une plaque non-conforme se verra refuser le départ et cela dès les essais.

Les numéros collés sur le cadre sont interdits (voir réglementation BMX sur la numérotation des plaques latérales).

PANEL DES COMMISSAIRES

Président du Jury	VAYSSE Jérôme
Adjoint PDJ	SAGORIN RIERA Marie Laurence
Adjoint Pré-Grille	BRUNAUD Marie Laure
Adjoint Starter	SAINT PAUL Alain
Adjoint Départ	SAN PEDRO Isabelle
Adjoint Arrivée	CHAUMELLE Jean François
Administrateur	BERNIER Corine
Administrateur adj.	SOUCAZE Ghislaine



INSCRIPTIONS

CONFIRMATIONS

Un point d'accueil sera à votre disposition à côté du site (entre la caisse et la zone paddock)

- ▶ Remise des dossiers pilotes
- ▶ Remise des badges organisation, arbitres et officiels

Il permettra de :

- ▶ **Recevoir les pilotes ou leur responsable** afin de leur procurer toutes les informations nécessaires quant au déroulement des épreuves, des essais, aux installations de camping, etc.
- ▶ **Confirmer les inscriptions**, remettre des pastilles d'essais, attribuer des badges pour les officiels.

Les enveloppes ne seront remises qu'aux pilotes sur présentation de leur licence de l'année en cours (droits d'engagements réglés).

HORAIRES D'OUVERTURE

- ▶ **Vendredi** : 17h00 à 19h00
- ▶ **Samedi** : à partir de 08h00

En dehors de ces horaires, toute information sera à demander au point caisse à l'entrée principale.

CATÉGORIES

Liste des catégories

Retrouvez ci-dessous la liste des catégories pour le Challenge France

CHALLENGE FRANCE	
20 POUCES	CRUISER – 24 POUCES
U9 Fille	Cruiser U15 Fille
U9 Garçon	Cruiser U15 Garçon
U11 Fille	Cruiser U17 Fille
U11 Garçon	Cruiser U17 Garçon
U13 Fille	Cruiser Femme 17/29
U13 Garçon	Cruiser Femme 30 +
U15 Fille	Cruiser Homme 17/24
U15 Garçon	Cruiser Homme 25/29
U17 Fille	Cruiser Homme 30/39
U17 Garçon	Cruiser Homme 40/44
Femme 17/24	Cruiser Homme 45 +
Femme 25 +	
Homme 17/24	
Homme 25/29	
Homme 30 +	

COMPÉTITIONS

DÉFINITION DES BLOCS

- ▶ **Bloc 1** : Cruisers
- ▶ **Bloc 2** : U9 F/G, U11 F/G, U13 F/G
- ▶ **Bloc 3** : U15 F/G, U17 F/G
- ▶ **Bloc 4** : Femme 17/24 et 25 +, Homme 17/24, 25/29 et 30

PROGRAMME SPORTIF

COURSES

27 Avril 2024	
Matin (08h30)	
Essais	Blocs 1 & 2
3 manches qualificatives	Blocs 1 & 2
Phases finales	Blocs 1 & 2
Récompenses	Blocs 1 & 2
Après-Midi	
Essais	Blocs 3 & 4
Compétitions	Blocs 3 & 4
Récompenses	Blocs 3 & 4

** Sous réserve de modifications. Les horaires peuvent être adaptés en fonction du nombre d'engagés dans chaque catégorie.*

RÉCOMPENSES

TROPHÉES

Les **trophées** seront remis aux trois premiers pilotes de chaque catégorie sur le podium lors de la cérémonie protocolaire en présence des personnalités locales et FFC.

Les 8 premiers pilotes de chaque catégorie en 20 pouces seront récompensés.

Un système de tickets prévu par l'organisateur à l'arrivée des finales permettra de donner les récompenses aux autres pilotes (4ème à 8ème) hors cérémonie protocolaire à l'accueil.

ACCÈS AU SITE

TRANSPORTS

EN VOITURE :

un fléchage sera installé à proximité du site pour indiquer l'emplacement des parkings

Depuis le Pont de L'Île D'Oléron : Suivre D26 et D734 en direction de Saint Pierre D'Oléron, puis suivre la direction Sauzelle/Boyardville D274, le complexe sportif se situe sur L'Avenue Jean Soulat

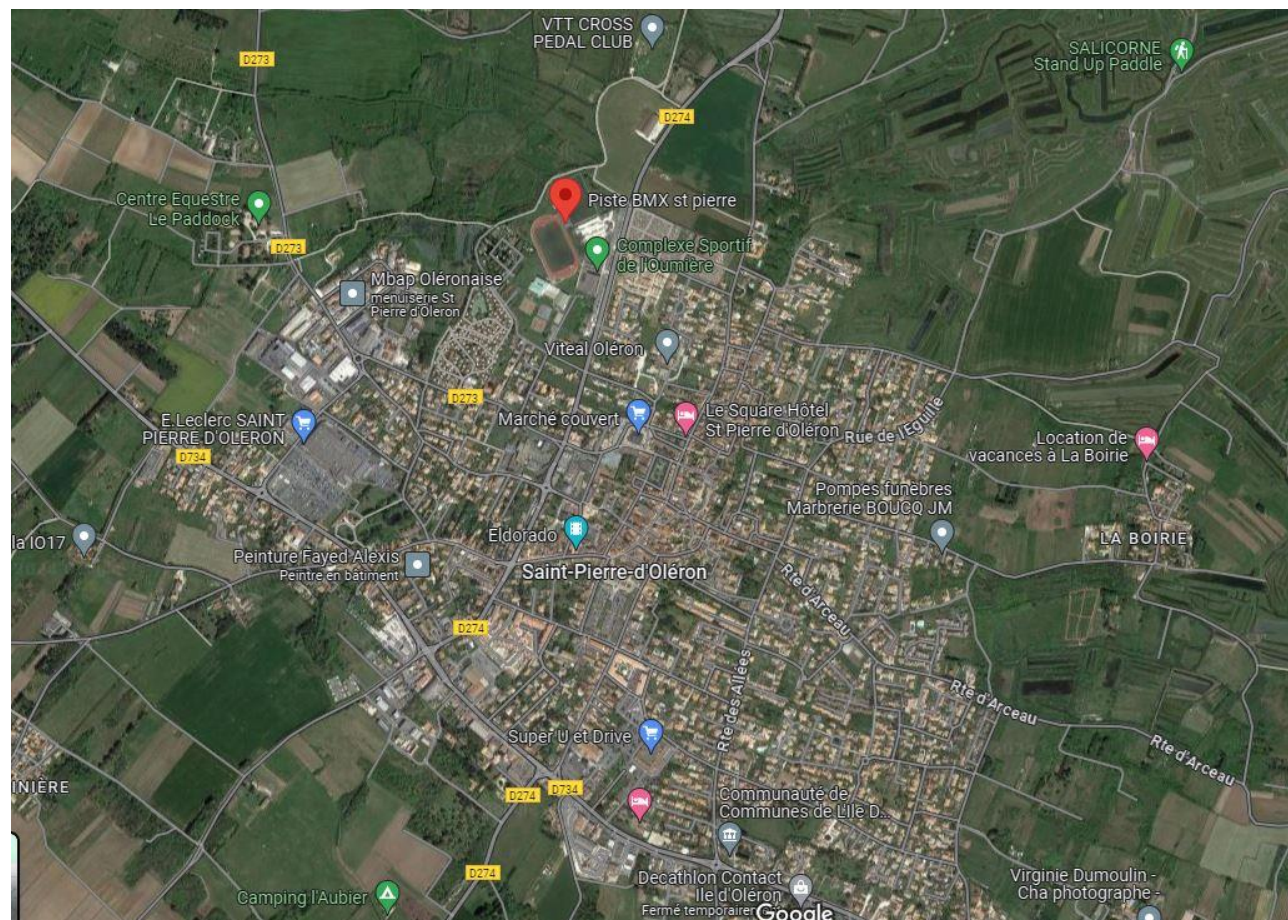
LIEU DE L'ÉPREUVE

**Complexe Sportif de L'Oumière
Avenue Jean Soulat
17310 St Pierre D'Oléron**

Coordonnées GPS

Latitude (décimal) **45.95001**

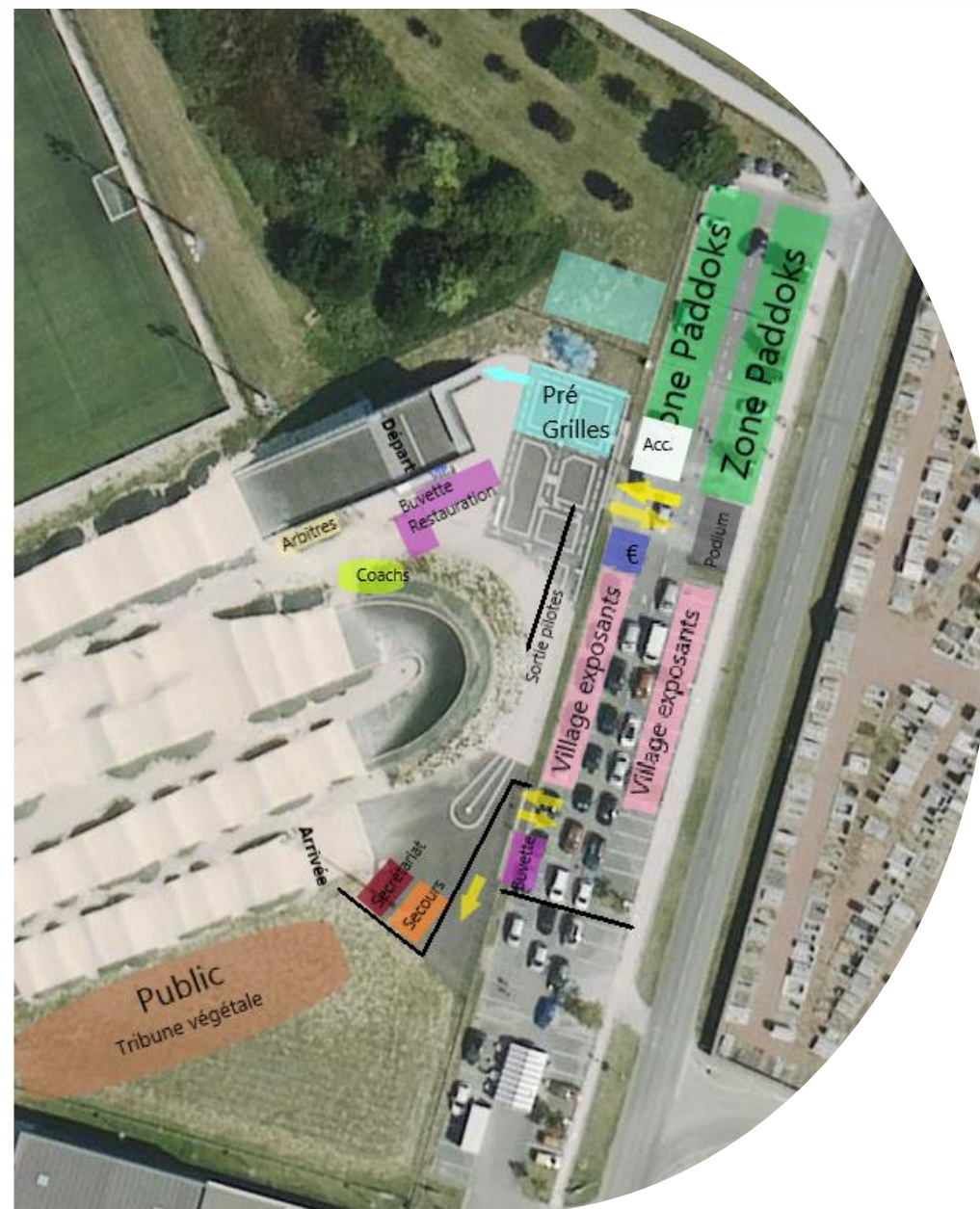
Longitude (décimal) **-1.30785**



PLAN DÉTAILLÉ



- Parkings Visiteurs
- Parkings Officiel



GUIDE DE COMPÉTITION

Challenge France BMX Racing – Sud-Ouest
Samedi 27 avril 2024 Saint Pierre D'Oléron (NOAQ)

PARKINGS

EMPLACEMENTS

Plusieurs zones de parking sont situées à proximité du site.

CARAVANING

Un terrain situé à côté de la piste pourra recevoir les campings cars et les caravanes. Mais il ne comportera ni point d'eau, ni électricité. Nous vous demandons de respecter la propreté des lieux.

(Voir fiche de réservation ci-après).

ACCÈS PUBLIC

SÉCURITÉ

La surveillance sera assurée par des bénévoles.

Le club ne pourra pas être reconnu responsable des vols ou dégradations qui pourront être commis sur le parking, la piste ou le camping.

ANIMATIONS

Vous trouverez autour de la piste des vendeurs de vélos, accessoires, gadgets, vêtements, etc.

RESTAURATION SUR PLACE

Un service de restauration et buvette sera tenu par les bénévoles du club qui feront le maximum pour vous satisfaire tout au long de la journée.

Soirée exceptionnelle Le Samedi 27 Avril dès 20h00

Concert gratuit et repas > Réservation conseillée. Renseignements auprès du club pcoleron17@gmail.com

DIVERS

Durant votre séjour, nous vous demandons de respecter les consignes de stationnement, des déchets, du recyclage et de la citoyenneté...

Tout sera mis en œuvre, pour que votre séjour ce déroule dans les meilleurs conditions afin que vous gardiez un bon souvenir...

HÉBERGEMENTS

LISTE DES HÉBERGEMENTS

HOTELS :

Les Jardins d'Oléron

Adresse : 32, Avenue de Bel Air – 17310 Saint Pierre D'Oléron

Téléphone : 05.46.47.19.92

Remise de 5%

Le Square

Adresse : 4, Place des Anciens Combattants – 17310 St Pierre D'Oléron

Téléphone : 05.46.47.00.35

Remise de 5 % pour 2 nuitées avec le code BMX

CAMPINGS :

Le Transat

Adresse : La Jousseinière – 17190 St Georges d'Oléron

Téléphone : 05.46.76.61.69

Remise 10% + Frais de réservation offert

PROCÉDURE

TARIFS

Une zone sera réservée aux camping-cars près de la piste :

GRATUIT

Attention : Pas de raccordement électrique. Les camping-cars ne pourront pas vidanger sur le site.

Des toilettes extérieures seront mises à dispositions en proximité de la piste.

La réservation prendra effet à réception de votre fiche.

Nous vous demandons de respecter la propreté des lieux.

FICHE DE RÉSERVATION ESPACE CARAVANING

Responsable :

Nom :

Prénom :

E-mail :

Adresse :

Ville :

Je réserve :

CAMPING-CAR.....Emplacement (s) = Gratuit

Fiche de réservation : A retourner par mail à l'adresse ci-dessous avant le 25/04/2024.
Ouverture du parking le Vendredi 26 Avril à partir de 18h00.

E-mail : pcoleron17@gmail.com

Contact : Marc VANCAMPEN

Tel : 06 83 37 65 42



CONTACTS ORGANISATEURS

PC Oléronais BMX & VTT
Facebook et Instagram

Fabrice THEMIER (Président)
Tél : 06.80.96.36.88
E-mail : pcoleron17@gmail.com



PARTENAIRES INSTITUTIONNELS



PARTENAIRES OFFICIELS





ADJOINT AU RESPONSABLE DES EPREUVES BMX RACING

Brendan GICQUELLO

b.gicquello@ffc.fr

+33.(0)1.81.88.09.53

Vélodrome National de Saint-Quentin-en-Yvelines

1, rue Laurent Fignon

78180 Montigny le Bretonneux

<http://www.ffc.fr>